

2006年以前のエアコンをご利用頂いている方へ



重要なお知らせです。

以下に当てはまる場合、不具合が出ても **修理が出来ません**。現在は、対応する冷媒ガスや部品の生産が終了しており、入れ替えのみの対応になります。急な対応の場合、工事も高額になる可能性があります。下記条件に当てはまる方は、今すぐご連絡下さい。

室内機 (参考)

パネルが長方形



パネルの色が濃い



吹き出し口が金属製



10年以内のエアコンは、「フレッシュホワイト」が主流なので、真っ白に近い白です。



室外機 (参考)

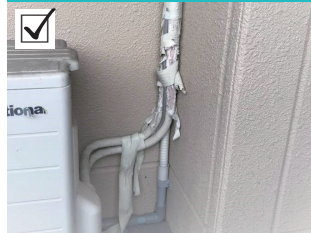
サビが発生し、シールが変色



銘板の文字が読めない程劣化



配管テープが劣化で剥がれている



設置されている室外機に「冷媒シール」はございますか？
冷媒シールにて、おおよその設置年代を判断することができます。



R410A

R32

室外機本体に上記シールが貼られていれば、設置年代は比較的新しいと考えられます。

	2000年	2005年	2006年	2010年	2015年	2020年
室内機	~2003年	2004年~		2010年~	2016年~	
室外機	~2001年 一定速 冷媒シールなし	~2004年 スーパースターZEAS 冷媒シールなし	2004年~ ZEAS Q シールあり(R410A)	2010年~ Eco-ZEAS シールあり(R410A,R32)	2013年~ FIVE STAR ZEAS シールあり(R410A,R32)	
リモコン	~2001年 スーパースター 冷媒シールなし	2004年~ ニュースカイエア シールあり(R410A)	~2006年	2010年~ ZEAS シールあり(R410A)	2017年~	

上記条件に当てはまる方は、今すぐご連絡下さい。

店舗でも
ご自宅でもOK

上記に該当する上に、効きが悪い、変な音があるなどあれば要注意です！マルゴは、冷媒ガスを使った機械のメンテナンスも出来る**プロ集団**です。



4月下旬まで「当社クライアント様または公式LINE登録者」の方々限定で
無償下見実施中!
プロの知識や技術をタダで使える
ビッグチャンス!!
メーカーや機種や台数に縛りはありません。1台からご依頼可能です。

対応には限りがあるため、先着50社で切とさせていただきます。ご予約はLINEまたはFAXをご利用下さい。

公式 LINE@



FAX用 お客様情報

店舗名・代表者様名
ご連絡先TEL

FAX: 079-235-1144



〒672-8040 兵庫県姫路市師磨区野田町12-2
TEL: 079-234-5681

ホームページ

